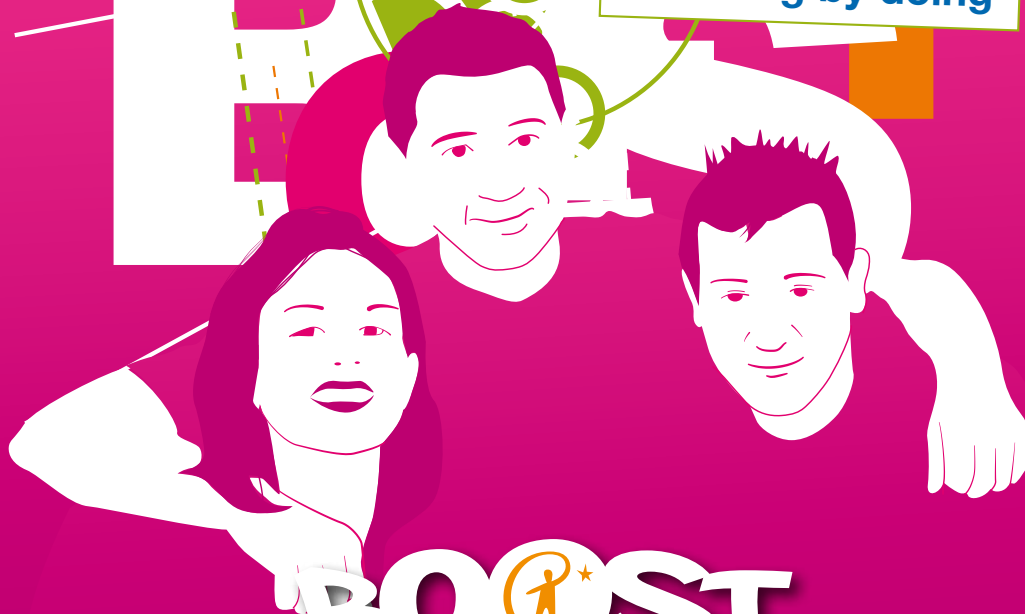


ENSEIGNEMENT SUPÉRIEUR

ANIMATIONS ET OUTILS PÉDAGOGIQUES
GRATUITS
INTÉGRÉS AUX PROGRAMMES

Démystifier
Oser
Établir une stratégie
Entrepreneuriat responsable
Économie durable
Learning by doing



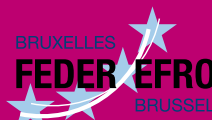
BOOST YOUR TALENT

DU BUSINESS GAME AU PLAN D'AFFAIRES,
DES ACTIVITÉS QUI STIMULENT LES ATTITUDES ENTREPRENEURIALES RESPONSABLES !

L'Europe et la Région investissent dans votre avenir



REGION DE BRUXELLES-CAPITALE



Union Européenne

Fonds Européen
de Développement Régional



AGENCE BRUXELLOISE
POUR L'ENTREPRISE



Entreprendre pour
l'Homme et la Nature



Ce projet s'adresse aux écoles et aux structures locales de la Zone d'Intervention Prioritaire (ZIP) qui est constituée de quartiers situés dans les communes de Bruxelles-Ville, Schaerbeek, Anderlecht, Molenbeek-Saint-Jean, Forest, Saint-Gilles et Saint-Josse-ten-Noode.

Entreprends ta vie!



Ce projet est une véritable expérience. Un plan d'affaires n'est pas chose aisée à rédiger. Il demande de la rigueur, de l'investissement et du temps ! Dans notre élan, nous avons été plus loin avec la réalisation d'un prototype à échelle réelle ainsi que d'autres accessoires rendant ce projet solide, concret (catalogue, triptyque, vidéo ...). Ces efforts nous ont permis d'acquérir de l'expérience et de mettre en pratique une grande partie des connaissances acquises aux cours.

Etudiant 1^{re} Master en Sciences industrielles,
Young Enterprise Project

L'esprit d'entreprendre s'acquiert-il sur les bancs d'école ?

L'école motive-t-elle les jeunes à préparer leurs carrières ? Donne-t-elle les outils pour faire face à la vie professionnelle ? Parvient-elle à stimuler les projets et les passions ?

La réponse est « oui »... en théorie. En aidant à développer le savoir-être et des compétences telles que la créativité, l'initiative, la curiosité ou la persévérance, l'école devrait former les professionnels dynamiques de demain. Mais sa tâche n'est pas aisée. C'est la raison pour laquelle Boost Your Talent peut lui prêter main forte.

« Boost Your Talent » est une initiative de l'Union européenne et de la Région de Bruxelles- Capitale. Son objectif ? Stimuler l'initiative et l'esprit d'entreprendre chez les jeunes. Le projet s'adresse en particulier aux élèves des écoles bruxelloises situées dans la « zone du canal », sur les communes de Bruxelles-ville, Schaerbeek, Anderlecht, Molenbeek, Forest, Saint-Gilles et Saint-Josse-Ten-Noode.

Pour la première fois à Bruxelles, l'Agence Bruxelloise pour l'Entreprise (ABE), secondée par des structures de sensibilisation à l'entrepreneuriat telles que l'Ichec PME, Groupe One, Les Jeunes Entreprises et Unizo, est amenée à définir une stratégie pour travailler avec les élèves et enseignants de ces écoles ; une cible qui, jusqu'à présent, était peu ou pas touchée par les actions de sensibilisation à l'entrepreneuriat.

« Boost Your Talent » propose aux enseignants d'intégrer à leurs cours des programmes adaptés aux différents niveaux d'études. Et ceci pour permettre aux élèves de mettre en place des projets qui les passionnent, tout en augmentant leur chance de réussir dans la vie économique et sociale.

Ces programmes et animations vous permettront, en tant qu'enseignant, d'ancrer l'apprentissage scolaire dans une perspective concrète, quelle que soit votre discipline ! Pas besoin d'enseigner l'économie ou la gestion pour réfléchir avec ses élèves à une question éthique, ou mettre sur pied un événement sportif ou culturel.

Et tant qu'à battre en brèche quelques clichés : l'entrepreneuriat ne doit pas uniquement être considéré comme le moyen de créer des entreprises. Il s'agit d'une attitude générale qui va s'avérer précieuse pour vos élèves.

Car enseigner l'entrepreneuriat permet aussi aux jeunes d'apprendre à mieux se connaître, d'identifier leurs passions, de passer à l'action, de découvrir leur potentiel, d'agir positivement sur leur environnement et d'acquérir une meilleure confiance en soi. Des attitudes positives qui peuvent indubitablement améliorer le climat de votre école.

Chers enseignants et directeurs, à nous de jouer...





« L'animation j'entreprends@school a permis à mes étudiants de mettre en pratique les concepts que je leur enseigne dans le cadre de mes cours. Ce business game a rendu ces concepts beaucoup plus intelligibles. Les étudiants sont ravis de leur expérience et sont demandeurs de ce type de pédagogie. Vivement votre prochaine venue ! »

Professeur 1^{re} – 3^e BAC en Sciences humaines,
j'entreprends@school



Grâce au YEP, les étudiants mobilisent leurs compétences tant spécifiques à la discipline que transversales et font preuve de savoir-faire et de savoir être comparables à ceux qu'ils utiliseront dans leur future vie professionnelle de marketeurs. La crédibilité de cette activité est renforcée par l'ensemble des consultants et coachs que LJE nous permet de rencontrer. En cette fin de projet, la création d'une agence de pub, je n'ai qu'une chose à dire : merci !

Professeur 3^e BAC en Marketing,
Young Enterprise Project

PRIMAIRE

NOTRE COMMUNE

3^e → 4^e

CAP'TEN

5^e → 6^e

SECONDAIRE

CAP'TEN

1^{er} degré

EXPLOR'ADO

2^e degré

J'ENTREPRENDS@SCHOOL

1^{er} → 3^e degré

ENTREPRENEUR D'UN JOUR

3^e degré

MINI-ENTREPRISE

3^e degré

DREAM

3^e degré

SUPÉRIEUR

J'ENTREPRENDS@SCHOOL

BAC → MASTER

p. 4-5

YOUNG ENTERPRISE PROJECT

BAC → MASTER

p. 6-7

Ensemble, créons les entrepreneurs responsables de demain !



Placez le sort d'une entreprise entre les mains de vos étudiants, multipliez les contraintes et les défis et laissez-les abattre leurs cartes. Découvrez alors les entrepreneurs de demain ou tout simplement des consommateurs plus responsables.

Un business game pour tester ses compétences en gestion d'entreprise...et plus !

L'espace de deux heures, J'entreprends@school projette vos étudiants à la tête de petites entreprises en interaction au coeur d'un même marché fictif. D'un côté, une entreprise de détail, de l'autre deux entreprises de fabrication. Au cours de cette simulation d'affaires, les étudiants seront amenés à prendre des décisions quant à la bonne marche de leur entreprise, réagir face aux événements provoqués par l'animateur mais également négocier entre eux des contrats de vente. Tout au long de la simulation, les étudiants sont confrontés aux aspects sociaux et environnementaux de leurs activités économiques. L'objectif étant d'amener les étudiants à intégrer le développement de leurs entreprises dans une logique sociétale et durable. Seront-ils des « Homo Responsabilis » ?

Dans un second temps, la place est laissée à l'échange sur l'expérience vécue et les résultats obtenus. Ce débriefing sera l'occasion de redéfinir les enjeux du monde économique et les particularités de l'exercice du métier d'entrepreneur.



J'ai beaucoup apprécié ce cas pratique qui donne un avant goût du métier de gestionnaire. Cela permet de prendre conscience des mécanismes de décisions économiques, on ne se rend pas toujours compte des facteurs qui peuvent intervenir lorsque l'on fait du business. C'était très intéressant, de plus l'ambiance était là et les formateurs étaient vraiment sympas !

Etudiant 1^{er} BAC en Gestion de l'Entreprise



Quelle différence avec l'attitude que certains peuvent afficher d'habitude ! Ils sont vraiment rentrés dans la matière cette fois. Ils ont aimé et en redemandent ! A l'an prochain !

Professeur 2^e BAC en Economie et Gestion



Derrière le profit, d'autres cartes à jouer

Très flexible, j'entrepren@school s'adapte au niveau de ses participants. Cette animation sera l'occasion pour vos étudiants de mettre en pratique des concepts théoriques déjà vus ou de les découvrir en jouant de manière plus spontanée :

- Démystifier le monde de l'entreprise
- Inciter à la réflexion sur un projet de vie
- Concilier profit et responsabilité sociale et environnementale.

Notre business game permet aussi aux étudiants d'intégrer leur réflexion économique dans une perspective sociétale globale tenant compte des enjeux d'un développement économique durable.

Différents modules de jeu et de débriefing permettent d'aborder les thématiques suivantes : Entrepreneuriat responsable, labellisation de produits, commerce équitable, économie durable, consommation responsable, etc.

▲ **Projet**

Business game pour tester ses compétences de gestion d'entreprise et sensibiliser au développement durable

▲ **Cible**

Etudiants et enseignants de l'enseignement supérieur

▲ **Outils**

Animation de la simulation dans vos locaux

▲ **Durée/fréquence**

±3 heures

▲ **Méthodologie**

2 cas de figure

- Le jeu est mené par un animateur de Groupe One :
2h de jeu + 1h de débriefing avec les étudiants
- Le jeu est animé par l'enseignant :
2 jours de formation pour l'enseignant + 2h de jeu
+ 1h de débriefing avec les étudiants

▲ **Plus d'infos**



Laurent Staner
 02 893 08 89
 0485 32 12 20
 school@groupeone.be

Young Enterprise Project



Lors de la découverte et de la présentation de ce projet, nous étions tous un peu perdus, mais grâce à l'aide de notre professeur et à différentes formations, nous avons franchi la première étape, le choix de notre projet : Travel Kit. Cette aventure nous a permis de mieux comprendre le fonctionnement d'une société, d'évaluer ses forces et ses faiblesses ainsi que le travail que cela implique.

Etudiant 2^e BAC en Gestion hôtelière et touristique

Connexion directe avec l'entrepreneuriat



Accompagnez vos étudiants dans l'élaboration d'un véritable plan d'affaires : choix d'un produit ou service, étude de marché, concurrence ... Une expérience très pratique pour une entrée en douceur dans le monde économique.

Le YEP est un projet destiné aux étudiants de l'enseignement supérieur non universitaire, et impulsé par les enseignants dans le cadre de leurs cours. Ce programme vise principalement à développer chez les étudiants les capacités entrepreneuriales comme la créativité, la confiance en soi, le sens des responsabilités et de l'initiative, l'esprit d'équipe, ... Il crée un pont entre les cours théoriques et une démarche plus pratique. Il veut aussi rendre les futurs diplômés plus opérationnels dès leur entrée dans la vie active.

Pour qui ?

Le YEP peut être réalisé par des étudiants issus de sections économiques, non économiques, mais aussi par ceux qui se destinent à devenir indépendants ou aux professions libérales. Bienvenue aux futurs publicistes, designers industriels, informaticiens, stylistes, futurs enseignants, électroniciens, ingénieurs, ...

Concrètement, que propose le programme YEP ?

Le projet repose sur l'élaboration d'un plan d'affaires. Au départ, les étudiants choisissent un produit ou un service le plus innovant possible. Ils calculent les coûts liés à sa production et étudient la situation du marché et de la concurrence. A partir de là, ils déterminent une stratégie commerciale à adopter, avant d'en analyser la faisabilité financière.

La première étape du travail passe par trois phases de validation :

- validation des objectifs et de l'organisation de l'entreprise
- validation de la stratégie et du plan opérationnel
- validation du plan financier à trois ans.



Dans notre bachelier en comptabilité, travailler l'esprit d'entreprendre fait partie des objectifs de cours. En deuxième année, un exercice de création d'entreprise y est consacré. Le « YEP » nous aide à le vivre en nous apportant un formidable appui logistique et organisationnel. Les séances de rencontre sont préparées en étroite collaboration entre professeurs et les collaborateurs des Jeunes Entreprises. Fameuse expérience !

Professeur 2^e BAC en Comptabilité



Les « YEP » sont une réelle opportunité pour nos étudiants en gestion et en communication d'intégrer en pratique ce qui a été assimilé tout au long de la formation. Les étudiants sont encouragés à mettre en avant leur créativité et à gérer une dynamique d'équipe qu'ils découvrent. Le « YEP » apporte une réelle valeur ajoutée à la formation de base et permet de voir chaque année de nouveaux projets originaux émerger, de nouveaux talents se dessiner !

Coordnatrice pédagogique 2^e et 3^e BAC en Gestion et Communication

Chacune de ces phases de validation est précédée de séminaires adaptés aux objectifs à atteindre. Des professionnels du monde de l'entreprise y offrent leurs conseils ainsi qu'un regard expert sur les plans d'affaires.

Du plan d'affaires à l'entreprise

Une fois validé, le YEP se poursuit par une phase de concrétisation adaptable à chaque projet et chaque groupe. C'est le moment de tester le plan d'affaires en partie ou dans sa totalité : prototype, étude de marché, événement, film...

En participant au YEP, vos étudiants ont la possibilité de s'ouvrir à de nouveaux horizons : le programme encourage les échanges et les rencontres avec d'autres YEP en Belgique et à l'étranger.

Quant au meilleur YEP, sélectionné par un jury à l'issue du concours national, il représente la Belgique francophone au niveau international lors de la finale européenne de JA-YE Europe, organisation dont l'ASBL Les Jeunes Entreprises est membre-fondateur.

Appui logistique et outils

Les projets sont encadrés par un coordinateur de l'ASBL Les Jeunes Entreprises en collaboration avec l'enseignant. Un CD-ROM reprenant un guide de conseils aux jeunes entrepreneurs, un plan d'affaires-type et des applications comptables et financières accompagnent les étudiants dans leur parcours.

▲ Projet

Elaborer un plan d'affaires à partir d'une idée originale de produit ou de service

▲ Cible

Enseignants et étudiants des Hautes Ecoles, de la 1^{ère} année de baccalauréat au dernier degré de Master, toutes sections confondues

▲ Outils

Journées de conférences et évaluations, Guide du Jeune Entrepreneur, CD-Rom pour la comptabilité, site Internet, séminaires et conseils de professionnels

▲ Durée/fréquence

1 année académique ou 1 semestre ou 2 années académiques consécutives

▲ Plus d'infos



Claire Vandercam
0496 90 34 06
claire@lesjeunesentreprises.be



Les fonds européens ciblent la zone du canal

Dans le cadre de la nouvelle programmation des Fonds Structurels Européens FEDER (Fonds Européen de Développement Economique Régional), le gouvernement de la Région de Bruxelles-Capitale a défini ses objectifs pour la période 2007-2013 dans un Programme Opérationnel.

Objectif 2013:

«**Investissons ensemble dans le développement urbain!**»

Le but de ce programme est de relancer une zone en difficulté structurelle qui possède pourtant de nombreux atouts. Le Gouvernement a décidé de concentrer les moyens disponibles sur une «Zone d'Intervention Prioritaire», dite «ZIP», située sur les rives est et ouest du canal, du nord au sud de la Région de Bruxelles-Capitale. Il s'agit de Bruxelles-ville, Schaerbeek, Anderlecht, Molenbeek, Forest, Saint-Gilles, Saint-Josse-Ten-Noode.



Virginie Losson
Coordinatrice Boost Your Talent
Agence Bruxelloise pour l'Entreprise (ABE)
Tour & Taxis
Av. du Port 86C, b211 – 1000 Bruxelles

Tél. : +32 2 800 00 69
Fax : +32 2 422 00 43
contact@boostyourtalent.be
www.boostyourtalent.be
www.facebook.com/boostyourtalent.be

En bref,
côté flamand

Entreprendre mais aussi... ondernemen in Brussel! Dans l'enseignement néerlandophone, c'est via la Fondation "Onderwijs & Ondernemen" d'UNIZO** que les jeunes découvrent et expérimentent les métiers d'indépendant et d'entrepreneur.*